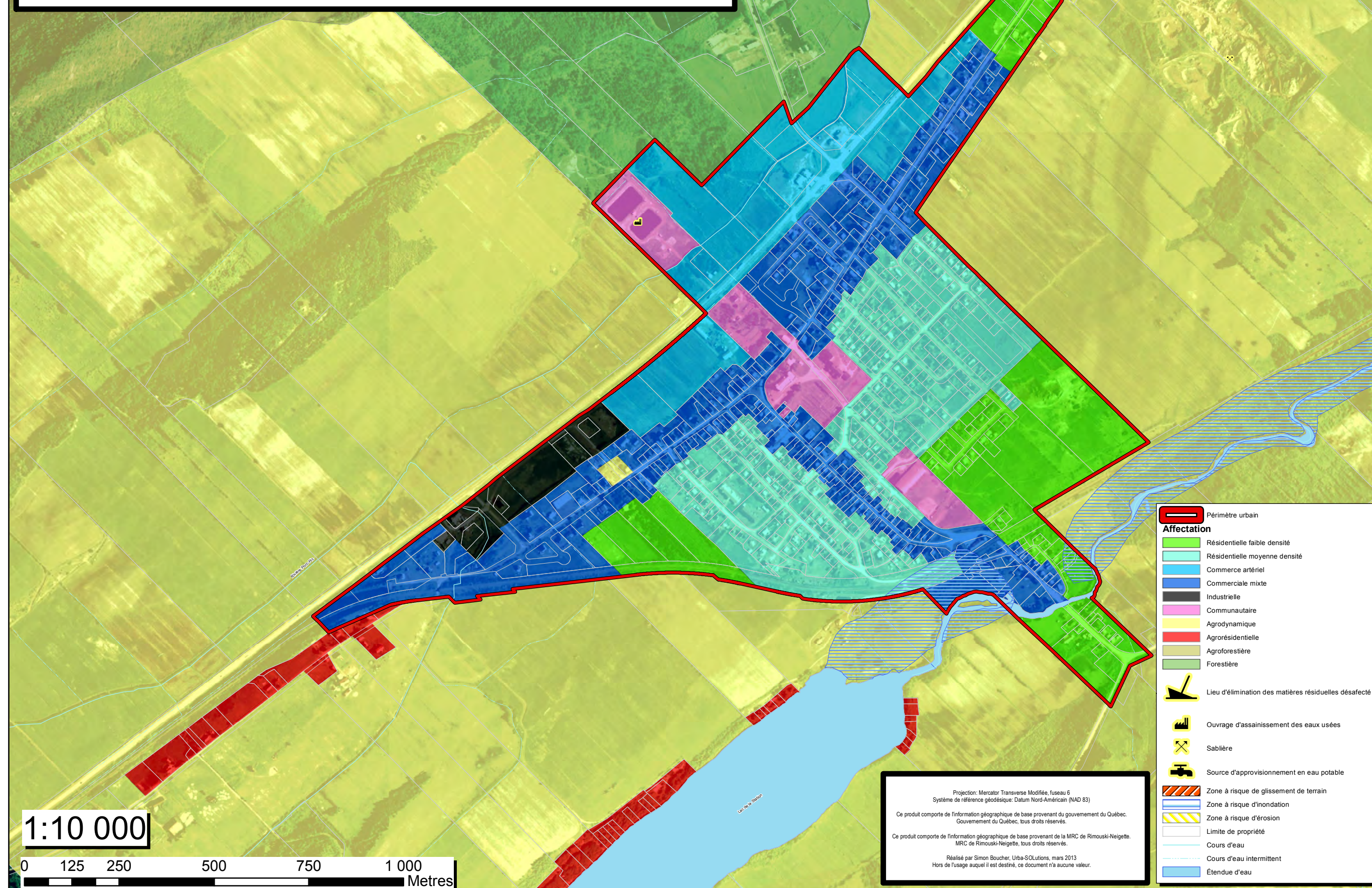


# Municipalité de Saint-Fabien

Carte 2

Affectations du sol - Périmètre d'urbanisation



	Périmètre urbain
<b>Affectation</b>	
	Résidentielle faible densité
	Résidentielle moyenne densité
	Commerce artériel
	Commerciale mixte
	Industrielle
	Communautaire
	Agrodynamique
	Agrorésidentielle
	Agroforestière
	Forestière
	Lieu d'élimination des matières résiduelles désaffecté
	Ouvrage d'assainissement des eaux usées
	Sablrière
	Source d'approvisionnement en eau potable
	Zone à risque de glissement de terrain
	Zone à risque d'inondation
	Zone à risque d'érosion
	Limite de propriété
	Cours d'eau
	Cours d'eau intermittent
	Étendue d'eau

1:10 000

0 125 250 500 750 1 000 Metres

Projection: Mercator Transverse Modifiée, fuseau 6  
Système de référence géodésique: Datum Nord-Américain (NAD 83)  
Ce produit comporte de l'information géographique de base provenant du gouvernement du Québec.  
Gouvernement du Québec, tous droits réservés.  
Ce produit comporte de l'information géographique de base provenant de la MRC de Rimouski-Neigette.  
MRC de Rimouski-Neigette, tous droits réservés.  
Réalisé par Simon Boucher, Urba-SOLutions, mars 2013  
Hors de l'usage auquel il est destiné, ce document n'a aucune valeur.